

ピース!



お台場学園

第2学年 学年だより

ホームページ号 令和2年5月22日

休業中の課題について (5月25日~29日)



5月 おうち学しゅう じかんわり

	月曜日	火曜日	水曜日	木曜日	金曜日
8:30~	MX TV「TOKYO おはようスクール」(あさの かい)				
9:00~	こくご	さんすう	こくご	さんすう	こくご
	きゅうけいタイム				
10:00~	生かつ・体いく				
	きゅうけいタイム				
11:00~	さんすう	こくご	さんすう	こくご	さんすう
12:00~	おひるごはん				
13:00~	どくしょタイム				
14:00~	音がく	ずこう	どうとく	音がく	ずこう
14:56~	MX TV「TOKYO おはようスクール」(かえりの かい)				

まいにち きそくただしく、けんこうに すごそう!

27日に今まで取り組んだ課題を提出してください。

各教科

30分を目安に

学習しましょう。

☆5月27日(水)は課題提出と持ち帰りの日です☆

今まで取り組んだ課題を集めます。

<もちもの>

- ・ひとこと日記【おうち学習時間割②裏面】
- ・道徳カード
- ・たんぽぽのちえプリント集
- ・生活科 見つけたよカード

まだ提出していない人

- ・「よーい・どん」①②
- ・健康カード【今までの分】・音読カード
- ・国語算数ノート【5月8日までに取り組んだもの】

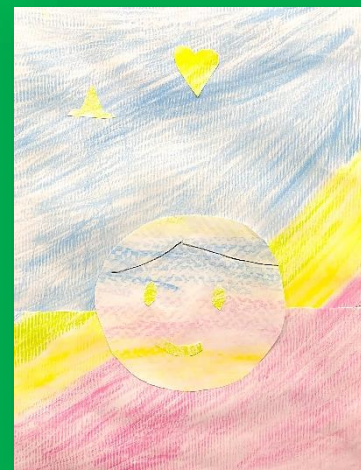
☆課題についての詳細は、11日配布の「おうち学習時間割③」を確認してください。

☆上の時間わりを目安にして、毎日計画的に学習していきましょう。

☆早ね、早おき、朝ごはんの習慣が大事です!引き続きどうぞよろしくお願いいたします。

楽しいコラージュ!

見ていて、心がわくわくするようなステキなコラージュ作品を作ってきてくれたので、しょうかいます♪ みなさんも楽しみながらつくってみてくださいね☆



※質問や相談は小学校連絡用メールアドレス「kouyousho@minato-tyk.ed.jp」までお願いします。

必ずタイトルに【〇年〇組 名前】を入れてください。